

# Erneuerung Fahrsignalanlage Am Seestern Düsseldorf

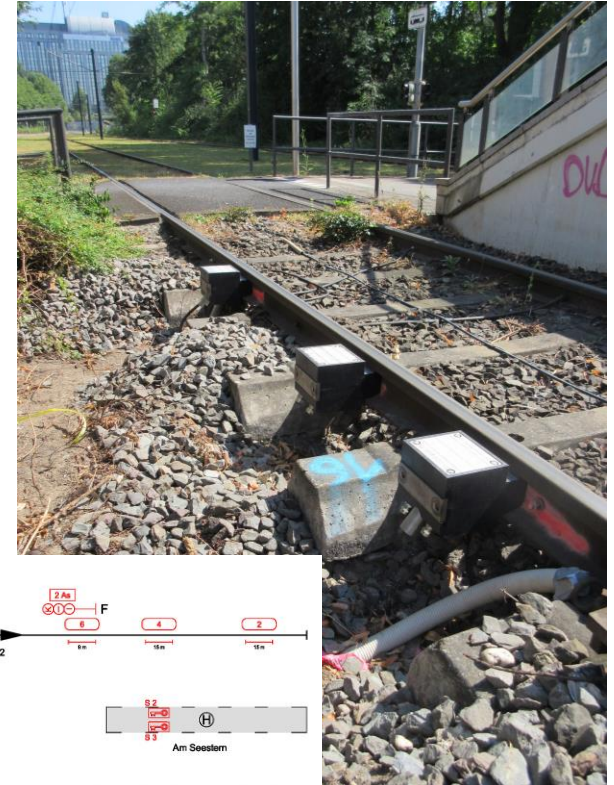


Auftraggeber: Rheinbahn Zeitraum: 2017/2018 Investitionsvolumen: ca. 350.000 EUR

Die Signalanlage im Gleisabzweig Am Seestern dient der gegenseitigen Absicherung von Fahrten in und aus der stumpfgleisigen Endhaltestelle. Auch eine Fußgängerwarnanlage ist in die Steuerung integriert.

Die sich in Betrieb befindliche Anlage ist technisch veraltet. Ein sicherer und zuverlässiger Betrieb ist auf Grund nicht mehr ausreichend verfügbarer Ersatzteile nicht möglich. Aus diesem Grund wurde der Anlagenbestand durch eine den aktuellen Sicherheitsanforderungen entsprechenden Anlage ersetzt.

Die bt-plan führte hierzu Fachplanungsleistungen für die Signalanlage inkl. Kabeltiefbau durch.



Aufbau neuer Gleiskreise

Anlagenschema:

