

# Betriebshof Lierenfeld Sanierung Bel. Abstellhallen Strab



Auftraggeber: Rheinbahn AG

Zeitraum: 2018 – (vs.) 2021

Investitionsvolumen: ca. 400.000 EUR

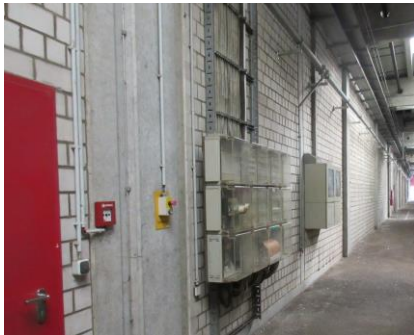
Die Rheinbahn AG beabsichtigt in den Strab-Abstellhallen des Betriebshofes Lierenfeld die Beleuchtungsanlage zu sanieren. Die Maßnahme wird in zwei Teilprojekten umgesetzt, „Halle 1“ bzw. „Halle 2“. Die vorhandenen Anlagen aus den 1990er Jahren sind marode und teilweise defekt. Leuchtenabdeckungen fehlen partiell, Ersatzteile sind nicht mehr zu beschaffen. Die versorgenden Verteileranlagen haben ihr Lebensdauerende erreicht. Eine wirtschaftliche und nachhaltig hoch verfügbare Beleuchtungsanlage kann mit dem Bestand nicht mehr sichergestellt werden.

Aus diesem Grund werden die Beleuchtungsanlagen der Hallen saniert.

Gegenstand der Beauftragung an bt-plan waren Planungsleistung zur beleuchtungstechnischen Sanierung.



Ansicht der Halle 2



Verteileranlagen im Bestand



Ansicht der Halle 1



Bestandsleuchte Halle 2